



**coach**  
**kwartier**

ontwikkelsupport  
in organisaties

Persoonlijke groei.  
Collectieve Kracht.

Introsessie leidinggevenden

Inge Stiens





Aanleiding ontwikkelsupport

Hoe kan iedereen vanuit zelfregie  
- direct, vroegtijdig en laagdrempelig -  
coaching inzetten tbv  
persoonlijke én organisatiegroei!

Voor iedereen het juiste coachmoment.

IEDERIOPT

Welkom!

- Weg-wijs in ontwikkelsupport
- Hoe integreren in je dagelijks leiderschap?

1 Essentie & thema's | 2 Praktijk & werkwijze | 3 Ontwikkelsupport & leiderschap





# Persoonlijke groei t.b.v. collectieve kracht

- Betrokkenheid
- Kwaliteit, productiviteit, innovatie en creativiteit
- Instroom en doorstroom; inzetbaarheid en vitaliteit
- Werktevredenheid en -geluk
- Lerende organisatie; aanpassingsvermogen, wendbaarheid en veerkracht

Collectieve ambities stranden  
als individuele vragen  
blijven liggen.





## Mogelijke drempels medewerkers bij hulpvraag stellen

- (Nog) onduidelijke vraag
- Loyaliteit
- Schaamte en ongemak
- Prioriteit
- Bescheidenheid/relativering
- Het voelt te groot of complex
- Of, juist bagatelliseren
- Interne routing
- Imago van hulpvragen
- ..



# Pijlers ontwikkelsupport



niet alleen om 5 voor 12



## Doorontwikkelen

- Op het juiste moment
- Bij problemen én het voorkomen
- Zelfbewustzijn en zelfvertrouwen
- Doorontwikkelen, experimenteren



laagdrempelig en toegankelijk



## Zelfregie

- Efficiënt
- Gemakkelijk en direct
- Zelfregie geven
- Passend(er) qua tijd & tarief



persoonlijke groei, collectieve kracht



## Oog voor de context

- Organisatiebewust <>
- Écht voor iedereen
- Afgestemd op werk(druk)
- Vertrouwen géven



frequent; stap voor stap vooruit



## Coachforward

- Waarderend, geconcentreerd
- No-nonsens en to the point
- Vertragend of juist versnellend
- Selfefficacy, tot in vezels

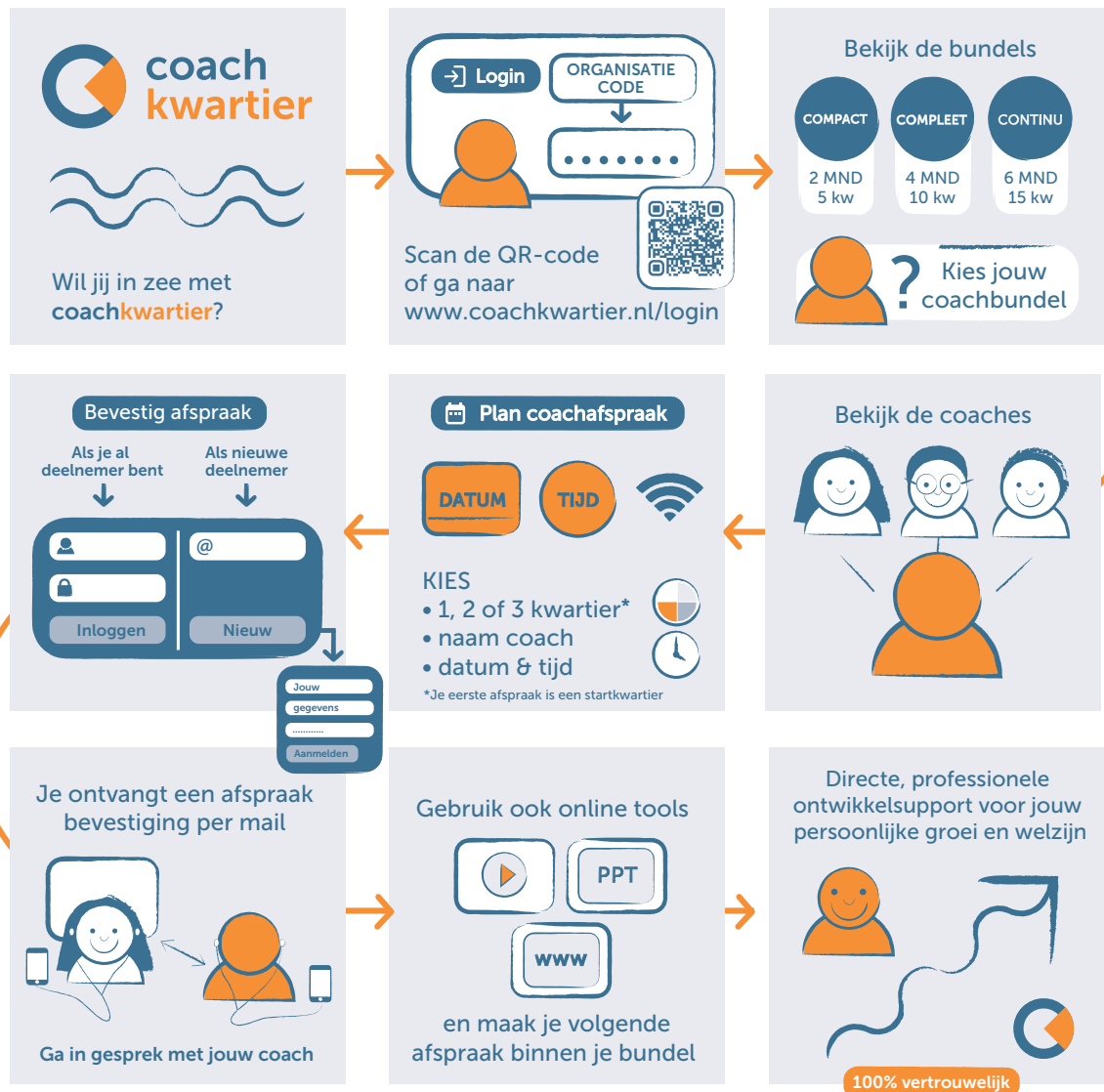
‘Just in time, close to the job’



# Welkom bij Coachkwartier; partners in ontwikkeling

1 Essentie & thema's | 2 Praktijk & werkwijze | 3 Ontwikkelsupport & leiderschap





Toegangscode  
VAN DE  
EIGEN  
ORGANISATIE

# Coach Bundels

Een handige manier om de indeling en investering van jouw ontwikkelsupport te kiezen.



## Bundel Compact

Ontwikkelgericht sparren.  
De vraag die je jezelf nog niet stelde.  
Eerste hulp bij structureren en verwoorden.  
Of, gewoon even aandacht voor jou en je situatie.



**Saldo** 5 kwartier **Geldig** 2 maanden **Aantal gesprekken** # 2-5 | à 15 - 45 minuten

## Bundel Compleet

Werk, vanuit een intake, stap voor stap aan praktijk- en doelgerichte inzichten, handvatten en ervaringen. Een volwaardig coachtraject.



**Saldo** 10 kwartier **Geldig** 4 maanden **Aantal gesprekken** # 4 - 8 | à 15 - 45 minuten

## Bundel Continu

Een half jaar continue support bij de stappen die je zet, de hindernissen die je tegenkomt.  
Grondig verankeren van je resultaat.



**Saldo** 15 kwartier **Geldig** 6 maanden **Aantal gesprekken** # 5 - 10 | à 15-45 minuten

## Coachkwartier helpt je vooruit!

met kleine of grote vragen over werkdruk, samenwerken, vitaliteit, communicatie of loopbaan.

support  
bij jouw  
ontwikkeling

grenzen stellen?

volgende stap?

meer zelfvertrouwen?

balans?

anderen meekrijgen?

### Gun jezelf groei

Binnen Het Groene Lint vinden we het belangrijk dat jij jezelf blijft ontwikkelen en dat je lekker in je vel zit. Coachkwartier biedt een laagdrempelige manier om te werken aan je persoonlijke ontwikkeling. Online start je zelf je traject op en kun je direct van start met een professionele coach.

#### Voordelen voor jou

• vertrouwelijk en persoonlijk

• direct en gemakkelijk beschikbaar

• weinig tijd, groot effect



START  
DIRECT

# Welkom bij Coachkwartier; partners in ontwikkeling

1 Essentie & thema's | 2 Praktijk & werkwijze | 3 Ontwikkelsupport & leiderschap



- “
- Mooi als iemand hierin even geholpen kan worden.
  - Dit vereist eigenlijk professionele begeleiding.
  - Dit lijkt hardnekkiger dan ik dacht.
  - Dit vraagt een frisse blik, een ander perspectief.
  - Misschien helpt iets van coaching jou/mij hierbij. ”



Voor iedere medewerker het juiste coachmoment.

“GUN JEZELF GROEI”

## Uitgangspunt

leider als coach:

- zuivere intenties, goede relatie, coachskills, affiniteit met coaching

En tegelijk ook:

- eindverantwoordelijk met oordeel en verwachtingen



Kán voor mede-  
werker leiden tot

- rolverwarring en onduidelijkheid
- geen érvaren gelijkwaardigheid
- onvoldoende rust en ruimte

Hierdoor kán leider onbedoeld drempel zijn om ontwikkel-vraag te stellen.



Met inzet van ontwikkelsupport zien we dat méér medewerkers eerder, zelfbewuster en constructiever met hun leidinggevende in gesprek over persoonlijke groei.

## Niet op tijd aan de bel trekken

Een groot deel van werknemers die hoge werkstress ervaart, is om die reden ook terughoudend om aan de bel te trekken wanneer zij tegen hun grenzen aan lopen. Bijna de helft (46 procent) van hen geeft dit (bijna) nooit aan bij hun werkgever of leidinggevende.

Ongeveer de helft van deze groep is bang dat hun werkgever daardoor zou gaan twifelen over hun kwaliteiten (55 procent), of wil anderen niet tot last zijn (48 procent). Bijna een kwart (23 procent) vreest voor hun baan zekerheid als zij hun werkstress aankaarten.



Tv-presentatie over werkstress.

## 'Weinig concrete oplossingen'

Daarnaast voelt ook een meerderheid van werknemers met hoge werkstress (63 procent) weinig ruimte bij hun werkgever om stress aan te kaarten. Wanneer zij dat wel doen, ervaart 13 procent de reactie van hun werkgever als positief.

Voor een groter deel (28 procent) was die reactie voornamelijk negatief. Deze groep geeft bijvoorbeeld aan dat hun werkgever op het moment zelf wel 'begrip toont' of zegt dat zij 'het even rustig aan moeten doen', maar er 'weinig concreets' met de klachten gedaan wordt.

[Bron: 1Vandaag. 25 april 2024](#)

# Uitgangspunten ontwikkelingsupport voor medewerkers



Leren herkennen én durven vertrouwen op het **eigen ontwikkelvermogen** is dé coachessentie.



Het **gesprek** erover starten, is de groeistart. Ook al is nog niet scherp wat -nodig- is.



Coaching **autonoom en vertrouwelijk** starten; vervolgens juist ook leider/collega's betrekken bij ontwikkeling.



**Timing is key.** Bied in hét moment support; zodra iets speelt of er iets anders gewenst wordt.

# Helpend voor jou als leider



## Gemakkelijk doorverwijzen

Attenderen op ontwikkelingsupport voelt 'lichter' dan inzet regulier coachtraject. De medewerker groeit in eigenaarschap.



## Constructief, tijdig in gesprek

We stimuleren en versterken medewerkers om tijdig ook/weer de dialoog met jou als leider aan te gaan.



## Directe support

Direct coaching bij incident/situatie geeft meer ontwikkelsucces én zelfvertrouwen. Voorkomt energielek, verzuim, verloop, conflict.



## Verlengstuk

Als het naar jouw idee niet aan jou is om iets te bespreken, gezien je rol/skills /tijd o.i.d dan is Coachkwartier mogelijk aanvullende/volgende stap.

## Pak het moment, direct

Bij **grote en kleinere vragen**, rijp en groen. Ook als **vraag of doel (nog) niet helder** is. Voorkom (ingesleten) patronen, bied vroegtijdig ruimte voor leren en experimenteren.

Rondom jullie **hr-cyclus/ontwikkelgesprekken**; helpt medewerker bij voorbereiding of verwerking zodat het gesprek voor jullie beiden **(beter) werkt**.

Zie je een medewerker zoeken, worstelen, twijfelen, stuiteren of strugelen? Ook **zonder dat je (al) weet wat speelt** of nodig is kun je 'n 'balletje' over Coachkwartier opgooien.

Als medewerkers manier zoeken om aan de slag te gaan met ontwikkeling; mogelijk spreekt deze **laagdrempelige werkwijze** hen meer aan. **Secuur afgestemd op werk(druk)**.

Bij **teamthema's** zoals feedback, verandering, verzuim, werkdruk en samenspel kan individueel houvast een nuttige hefboom zijn. Informeer ons gerust over de beweging van je team, we sluiten er 1op1 op aan.

## WANNEER, BIJVOORBEELD



Vanuit eigen regie, al dan niet op jouw aangeven als leider.

- *Mw zit niet lekker in 'vel'*
- *Rondom ontwikkelgesprek*
- *Ontwikkelingen in werk en team*
- *Groeien in zelfverzekerdheid*
- *Stimuleren reflectie*
- *Vraag scherp krijgen*
- *Concrete ontwikkelvraag*
- *Niet helder wie of wat kan helpen*
- *Rondom verzuim en re-integratie*
- *Als een soort "APK"*
- *Voor jezelf*

Jij of de medewerker zelf kan altijd 'even overleggen' hoe en of Coachkwartier passend is!

# Contact

Inge Stiens

06 53262650

of plan een moment  
via 'even overleggen'

[info@coachkwartier.nl](mailto:info@coachkwartier.nl)



# Theoretische bronnen

- |    |                           |  |
|----|---------------------------|--|
| 01 | 5 moments of need         | wat heeft iemand nu écht nodig heeft   |
| 02 | Appreciate Inquiry        | wat werkt wél werkt en versterk dit  |
| 03 | Microlearning             | bied support behapbaar, toegankelijk en op het juiste moment   |
| 04 | BOO                       | lerende cultuur; reflectie, feedback en eigenaarschap als vanzelfsprekend  |
| 05 | Single Session Therapy    | korte interventies, met focus, toepasbaarheid en toegankelijkheid als krachtige, betekenisvolle effectieve leerinterventie |
| 06 | Zin en onzin van coaching | baseer coach interventies op wat daadwerkelijk werkt, na.v. wetenschappelijke tussenstand; essentie is self efficacy       |
| 07 | Positieve psychologie     | bevorderen welbevinden, veerkracht, persoonlijke groei en zingeving; niet alleen op het verminderen van problemen          |

Bron: online prikbord met communicatietools voor interne activatie (informeer naar toegang hierop)

Zin in zingeving.

coach kwartier

Gun jezelf groei  
en ga naar [www.coachkwartier.nl/login](http://www.coachkwartier.nl/login)

QR code and a white input field for login details.

Eigenwijs of samenwijs?

coach kwartier

Gun jezelf groei  
en ga naar [www.coachkwartier.nl/login](http://www.coachkwartier.nl/login)

QR code and a white input field for login details.

Vitaal verder vooruit.

coach kwartier

Gun jezelf groei  
en ga naar [www.coachkwartier.nl/login](http://www.coachkwartier.nl/login)

QR code and a white input field for login details.

Ik loop weg met mijn baan.

coach kwartier

Gun jezelf groei  
en ga naar [www.coachkwartier.nl/login](http://www.coachkwartier.nl/login)

QR code and a white input field for login details.

Gelukkig druk?

coach kwartier

Gun jezelf groei  
en ga naar [www.coachkwartier.nl/login](http://www.coachkwartier.nl/login)

QR code and a white input field for login details.

Mijn lat ligt perfect.

coach kwartier

Gun jezelf groei  
en ga naar [www.coachkwartier.nl/login](http://www.coachkwartier.nl/login)

QR code and a white input field for login details.



## Coachforward

een wezenlijk nieuwe ontwikkelinterventie.

Vanuit een actuele urgentie begeleiden we deelnemers realistisch en stap voor stap (kort en frequent) middels handvatten of inzichten naar (succes-)ervaringen waarbij expliciet wordt aangesloten op wat de deelnemer zelf al weet, kan, durft of wilt. Zo stimuleren we eigen regie, zelfvertrouwen en mogelijkheden op het eigen leerproces en de inhoudelijk leercurve. We balanceren hierbij situationeel tussen aanmoedigen en bemoedigen.

Zeer ervaren coaches ontwikkelen zich binnen Coachkwartier in het nog nadrukkelijker eigen regie geven, de methodiek volledig ondergeschikt te houden, de organisatie-context actiever te betrekken en onzed deelnemers vooral te begeleiden in selfefficacy.

Méér  
dan 'n  
andere  
vorm